



COMUNE DI VALENZA

Provincia di Alessandria

CASA DI RIPOSO di VIA ZUFFI
" L'USPIDALI "

PROGETTO DI FATTIBILITA' TECNICO ECONOMINCA

Opere di rifunionalizzazione del nuovo centro di cottura

TAV
IE.02

PROGETTO IMPIANTI ELETTRICI
Impianti di forza motrice e speciali
Piano terra

DATA:

LUGLIO 2024

SCALA:

1:100

Responsabile Unico del Procedimento

Dott.Ing. Marco CAVALLERA

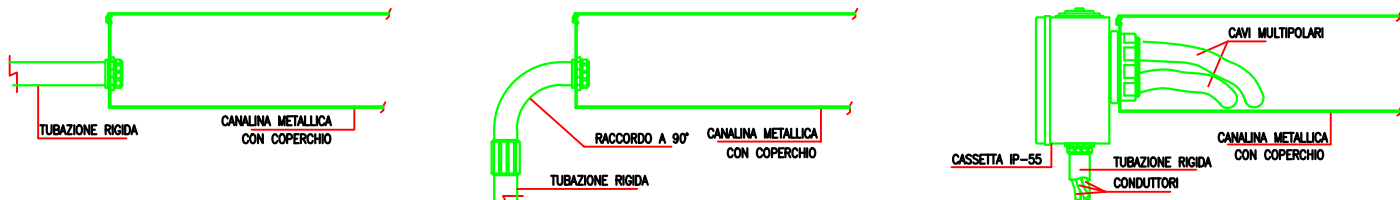
Progetto Architettonico

COLLETTI
INGEGNERIA

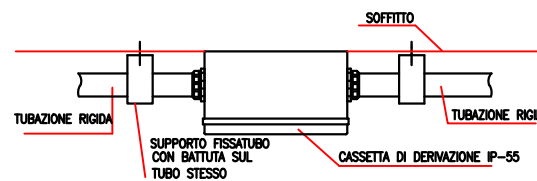
Dott.Ing. Giorgio Colletti
Via Pio Corsi, 44 - Nizza Monferrato (AT)
Tel. 0114/ 727442
info@collettingegneria.it

Progetto Impianti

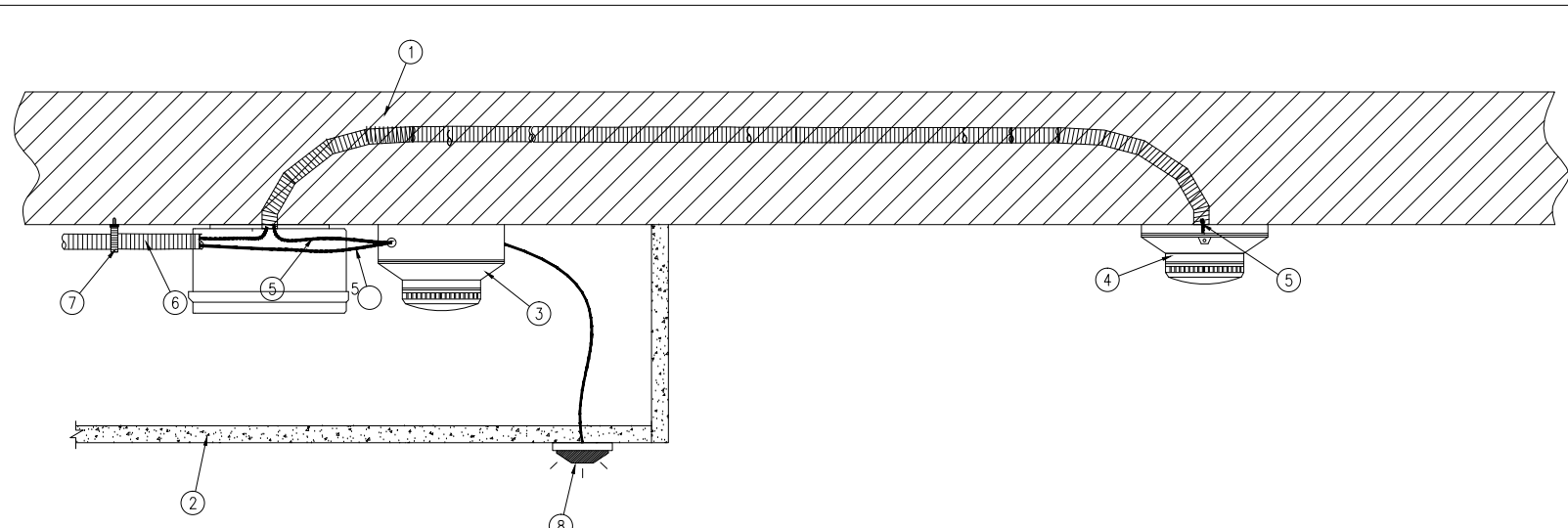
PARTICOLARE DERIVAZIONI TRAMITE TUBAZIONE
O CASSETTE DA FIANCO CANALINA PORTACAVI (NON IN SCALA)



PARTICOLARE DI INSTALLAZIONE CASSETTA DI DERIVAZIONE E TUBI

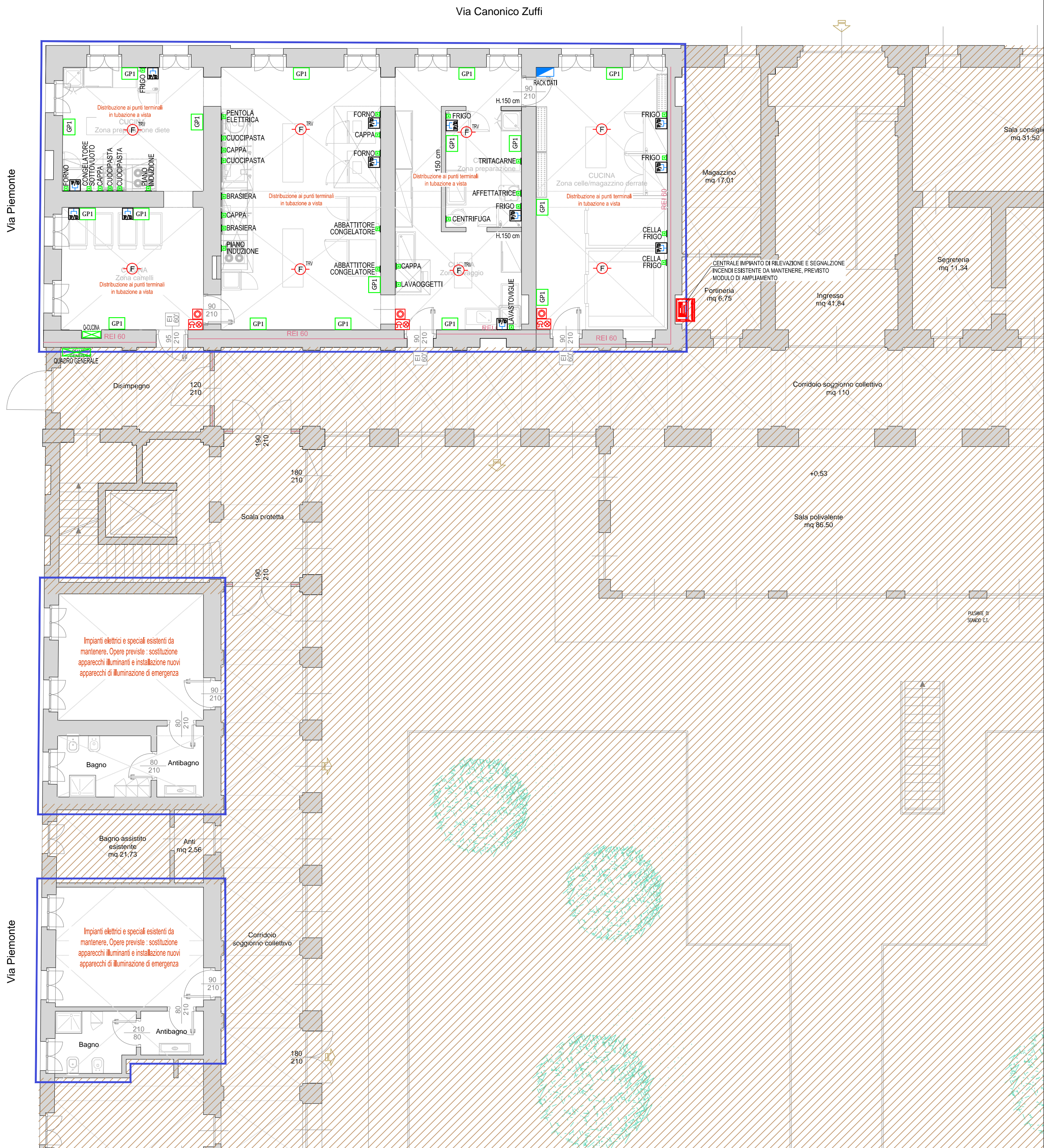


PARTICOLARE COLLEGAMENTO RIVELATORI OTTICI DI FUMO



POS.	DESCRIZIONE
1	SOFFITTO
2	CONTROSOFFITTO
3	RIVELATORE OTTICO DI FUMO SOPRA IL CONTROSOFFITTO (Spia di segnalazione riportata in ambiente)
4	RIVELATORE OTTICO DI FUMO A SOFFITTO (Spia di segnalazione su rivelatore)
5	CAVO PER LOOP RILEVAZIONE INCENDI
6	TUBO IN PVC PIEGHEVOLE DA ESTERNO
7	FASCETTA PER FISSAGGIO TUBO
8	SPIA LUMINOSA SEGNALEZIONE RIVELATORE A PLAFONE

SPECIFICHE PER LE CONNESSIONI IN CAVO RELATIVE ALL'IMPIANTO DI RILEVAZIONE E SEGNALEZIONE ANTINCENDIO
Le connessioni del sistema di rilevazione e segnalazione incendio devono essere realizzate con cavi resistenti al fuoco idonei al campo di applicazione ed alla tensione di esercizio richiesta o comunque protetti per il periodo sotto riportato; i cavi devono essere del tipo a bassa emissione di fumo e zero alogeni (LSOH) non propaganti l'incendio, devono garantire il funzionamento del circuito in condizioni di incendio; devono essere resistenti al fuoco sottoposti a prova in conformità alla CEI-EN 50200 per almeno 30 minuti (PH30) e comunque, nell'ipotesi di esistenza di distinte zone o distinti compartimenti, non inferiore a quello prescritto da specifiche regole tecniche di prevenzione incendi, a conduttori flessibili, costruiti secondo CEI 20-105 con sezione non inferiore a 0,5 mmq o CEI 20-45 con sezione non inferiore a 1,5 mmq.



LEGENDA	
	Quadro elettrico
	Punto di consegna energia elettrica
	Canale in FeZn dim.300x100 elettato a parete (altezza imposta soffitto a volta), per distribuzione impianti elettrici e speciali
	Canale portacavi PVC dim.150x75 installato a parete (altezza imposta soffitto a volta), per distribuzione impianti elettrici e speciali
	Tubazione corrugata dim.indicata in planimetria, per distribuzione impianti elettrici e speciali
	Interruttore/pulsante per comando impianto di illuminazione
	Gruppo prese composto da: n°1 presa CEE17 3P+T, n°1 presa CEE17 2P+T, n°2 prese 10/16A P40, n°1 presa 10/16A con interruttore MTD di protezione
	Presse dati TP/TD RJ45 in scatola da esterno
	Apparecchio illuminante tipo plafoniera con corpo in policarbonato, ottica diffondente, flusso luminoso 2500 lm, 4000K, IP55
	Apparecchio illuminante per illuminazione di emergenza di tipo autoalimentato, autonomia minima 1h, flusso luminoso minimo 500 lm
	Apparecchio illuminante lineare di tipo stagno, installazione a parete o a sospensione, ottica diffondente, flusso luminoso 5000 lm, 4000K, IP55
	Centrale impianto di rilevazione e segnalazione incendi ESISTENTE
	Pulsante manuale impianto di rilevazione e segnalazione incendi
	Pannello ottico-acustico impianto di rilevazione e segnalazione incendi
	Rilevatore termovelocimetrico di fumo di tipo puntuale, installato in ambiente
	Rilevatore ottico di fumo di tipo puntuale, installato in ambiente
AREA COTTURA DIETE	
	Punto allacciamento cappa ad h>200 cm, elettroaspiratore direttamente accoppiato, potenza elettrica 0,55 kW
	Punto allacciamento forno elettrico combi, potenza elettrica 11,1 kW
	Punto allacciamento congelatore/abbattitore sottovaluto, potenza elettrica 0,73 kW
	Punto allacciamento cuocipasta elettrico a due vasche, potenza elettrica 20 kW
	Punto allacciamento piano induzione elettrico a 4 zone, potenza elettrica totale 20 kW
	Punto allacciamento frigo, potenza elettrica 0,2 kW
AREA COTTURA PRINCIPALE	
	Punto allacciamento forno elettrico combi, potenza elettrica 37,4 kW
	Punto allacciamento congelatore/abbattitore rapido chiller, potenza elettrica 5,5 kW
	Punto allacciamento pentola elettrica, potenza elettrica 21,5 kW
	Punto allacciamento cuocipasta elettrico monovasca, potenza elettrica 15 kW
	Punto allacciamento brasiere elettrica, potenza elettrica 13 kW
	Punto allacciamento piano induzione elettrico a 4 zone, potenza elettrica totale 20 kW
	Punto allacciamento cappa ad h>200 cm, estrattore cassonato con motore inverter, potenza elettrica 4 kW
AREA PREPARAZIONE/LAVAGGIO	
	Punto allacciamento frigo, potenza elettrica 0,2 kW
	Punto allacciamento centrifuga verdure-cesto, potenza elettrica 0,75 kW
	Punto allacciamento tritacarne refrigerato, potenza elettrica 2,2 kW
	Punto allacciamento frigo, potenza elettrica 0,2 kW
	Punto allacciamento lavavoggetti con boiler integrato, potenza elettrica 13 kW
	Punto allacciamento lavastoviglie a capottina con boiler integrato, potenza elettrica 9,9 kW
	Punto allacciamento affettatrice da tavolo, potenza elettrica 0,2 kW
	Punto allacciamento cappa ad h>200 cm, elettroaspiratore direttamente accoppiato, potenza elettrica 0,42 kW
AREA DISPENSA/MAGAZZINO	
	Punto allacciamento frigo/freezer, potenza elettrica totale 1 kW
	Punto allacciamento motore cella frigorifera fino a 13 metri cubi, potenza elettrica max. assorbita 3,5 kW



STAFFAGGIO CANALINA ENTRO
CONTROSOFFITTO
supporto statico interasse 2m



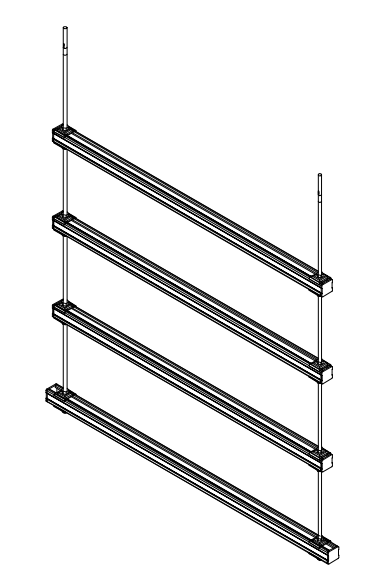
STAFFAGGIO CANALINA A PARETE
supporto statico e antisismico interasse 2m



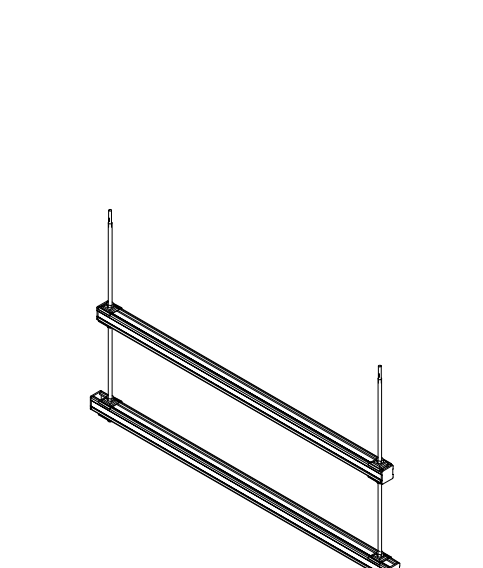
STAFFAGGIO CANALINA SALITA IN CAVEDIO
supporto statico/sismico interasse 2m



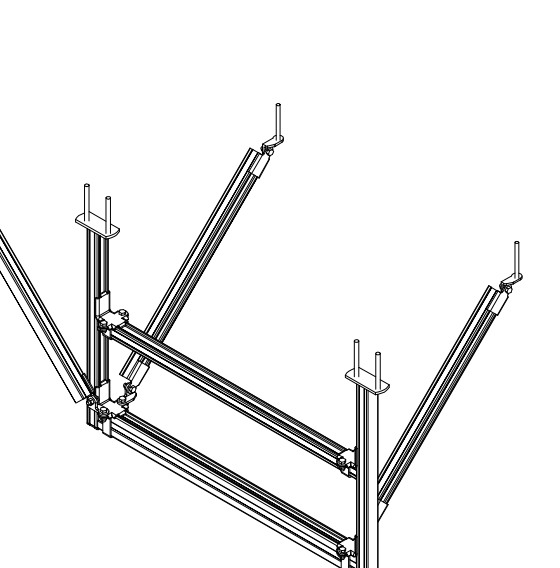
STAFFAGGIO CANALINA SALITA IN CAVEDIO
supporto statico/sismico interasse 2m



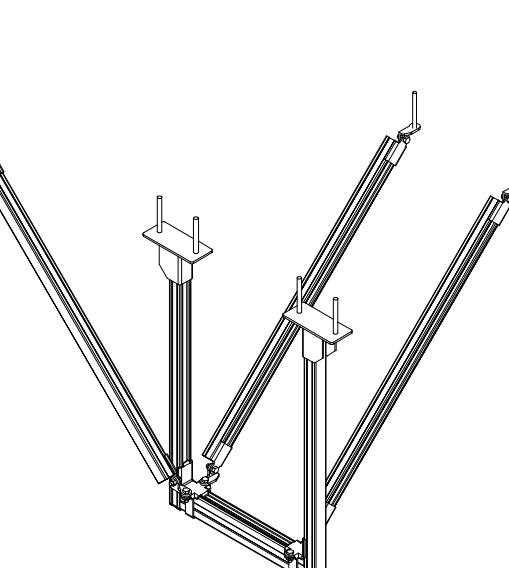
SUPPORTO STATICO
INTERASSE 2m



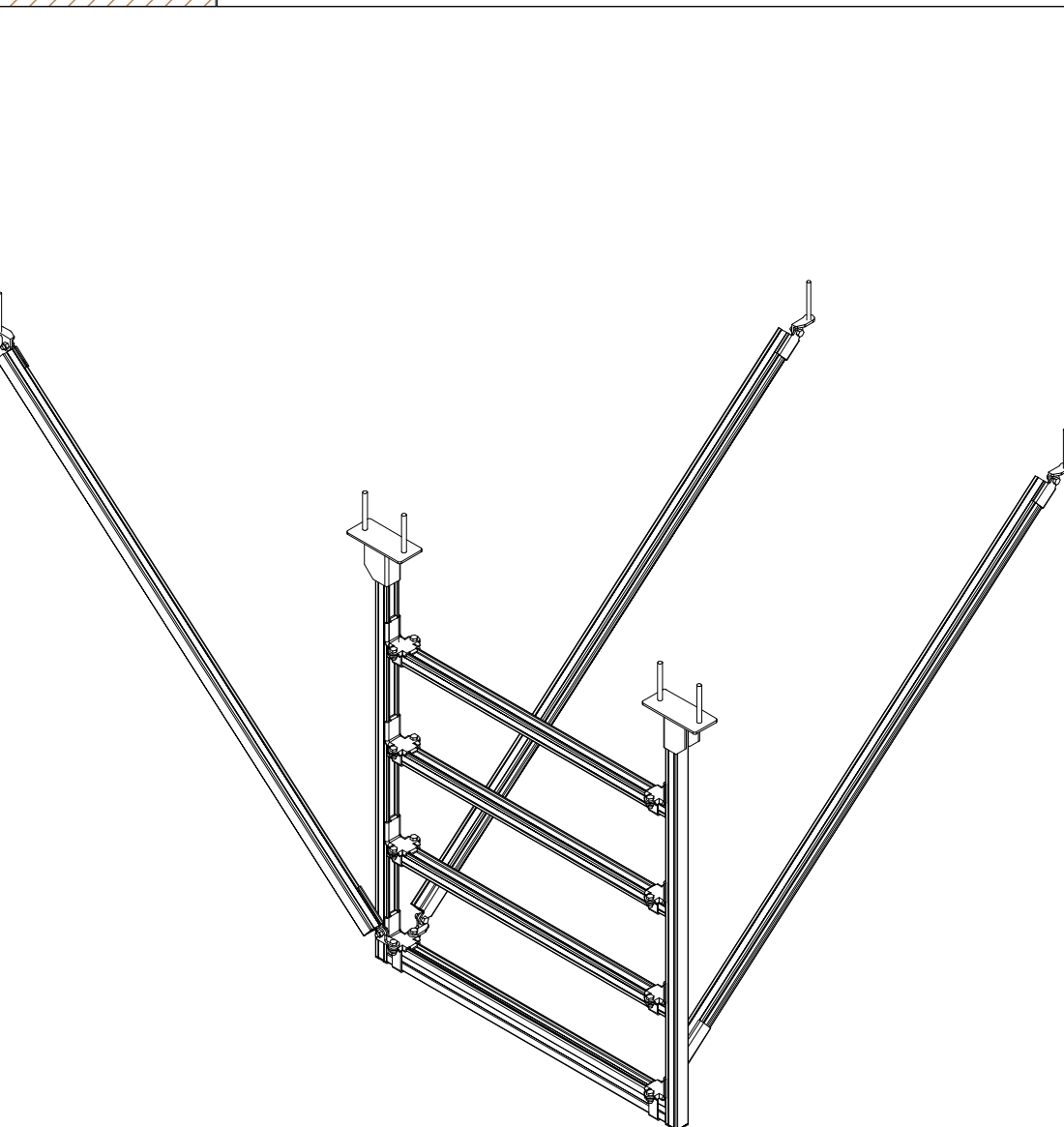
STAFFAGGIO CANALINE A SOFFITTO
supporto statico interasse 2m



STAFFAGGIO CANALINE A SOFFITTO
supporto 2 dinamico interasse 10m



STAFFAGGIO CANALINE ENTRO
CONTROSOFFITTO
supporto 2 sismico interasse 10m



SUPPORTO SISMICO
INTERASSE 8m